



CityHome

# ŽIŽKOV

HARTIGOVA 135, PRAHA 3



# PRO VLASTNÍ BYDLENÍ NEBO INVESTICI

adresa	Hartigova 135, Praha 3 - Žižkov
dispozice	1+kk až 3+kk
podlahová plocha	28 až 109 m <sup>2</sup>
podlažnost	1. PP až 5. NP



Bydlení na Žižkově je skvělou volbou pro ty, kteří chtějí žít v lokalitě s širokou nabídkou občanské vybavenosti a snadnou dopravní dostupností. Lokalita Žižkova nabízí vše, co moderní městský život vyžaduje, jak pro mladé lidi, tak pro rodiny.

Cihlový bytový dům v ulici Hartigova se skládá z pěti nadzemních podlaží. Dům je kompletně podsklepen, přičemž bytové jednotky mají ve výlučném užívání sklepní kóje. Veškeré bytové jednotky projdou základními opravami a vý-

malbou. Některé byty jsou ve stavu po částečné rekonstrukci a lze je tak ihned pronajmout. V nabídce jsou i byty určené k rekonstrukci, které poskytují široké možnosti úprav dle představ klienta. Bytové jednotky mají různé zdroje vytápění, dřevěná nebo plastová okna a byt v posledním podlaží disponuje prostornými terasami. Opravami projdou také společné prostory domu, kde dojde ke kompletní výměbě a repasi dveří ve vstupním portálu a v mezipodestách schodiště.

## OBČANSKÁ VYBAVENOST

- lékárna
- Centrum zdravotní péče Jarov
- mateřská školka
- základní škola Pražačka
- Gymnázium Na Pražačce
- sportovní a rekreační areál Pražačka
- prodejna Lidl
- hypermarket Kaufland
- kino Aero
- kavárny a restaurace

## DOPRAVNÍ DOSTUPNOST

- tramvajová zastávka je vzdálena jen 50 metrů od domu, ze které se pohodlně dostanete do nejrůznějších koutů města
- na nejbližší zastávku metra B Palmovka se dostanete za 10 minut
- autem jste v centru Prahy za pár minut



## KAM VYRAZIT NA ŽIŽKOVĚ?



### LES KREJCÁREK

Les navazující na park na vrchu Vítkově, s nímž je spojen lávkou pro pěší. Prochází jím asfaltová cyklostezka vedoucí až na Hlavní nádraží, která je vhodná i pro inline brusle.



### VÍTKOVSKÝ KOPEC

Pro milovníky přírody a skvělých výhledů na město, Vítkov nabízí úžasné panoramatické pohledy na Prahu a je ideálním místem pro ranní běh nebo večerní procházku.



### DISCGOLFOVÉ HRŠTĚ

Šestijamkové hřiště vybavené krásnými technickými jamkami, je vhodné pro začátečníky i pokročilé hráče.

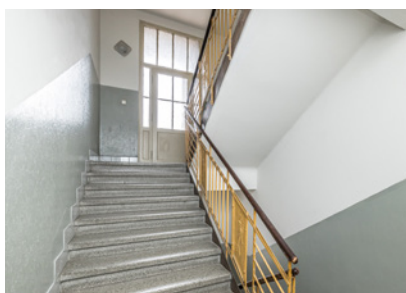
# VYBERTE SI Z DOSTUPNÝCH JEDNOTEK



Bytové jednotky o dispozicích 1+kk až po 3+kk a plochami od 28 m<sup>2</sup> do 109 m<sup>2</sup> jsou nabízeny v různém technickém stavu. Každá z bytových jednotek disponuje prostornou sklepní kóji a byt v posledním nadzemním podlaží se navíc

může pochlubit hned dvěma terasami. Byty mají různé zdroje vytápění a dřevěná nebo plastová okna. Za domem se nachází společný dvorek / zahrádka, kterou lze projít do ulice Nad Ohradou, kde jsou možnosti parkování. Ať už si vyberete

jednotku v původním stavu či po částečné rekonstrukci, můžete si ji dokončit dle svých představ a využít tak výborné investiční příležitosti, či získání krásného bydlení v žádané lokalitě pražského Žižkova.



## POSTUP PŘI KOUPI BYTU

- **nezávazná ústní rezervace jednotky platí 5 pracovních dní**
- **rezervační poplatek ve výši 200 000 Kč splatný do 5 dnů od podpisu rezervační smlouvy**
- **záloha ve výši minimálně 10 % po podpisu smlouvy o budoucí smlouvě**
- **doplatek 100 % kupní ceny před podpisem kupní smlouvy**

Od výběru až po koupi a převzetí nemovitosti do vlastního užívání má klient k dispozici realitního specialistu, který pomůže i s výběrem nejvýhodnější varianty hypotečního financování, s pojištěním nemovitosti, doporučí prověřené partnery pro stěhování, výběr materiálu či vybavení interiéru, zařizovacích předmětů, aby novým domov byl komfortní a funkční.

Veškeré právní, finanční a odborné služby jsou poskytovány v příjemném prostředí klientského centra City Home.

- **osobní péče prodejního poradce po celou dobu obchodního vztahu**
- **zprostředkování financování nemovitosti hypotečním úvěrem**
- **zprostředkování pojištění nemovitosti a stěhovací služby**
- **odborné služby ze světa interiéru, široký výběr koncových prvků, zařizovacích předmětů a interiér na míru od prověřených partnerů**

Kompletní přehled volných bytových jednotek, aktuální ceny a nabídka poskytovaných služeb jsou na [www.city-home.cz](http://www.city-home.cz)

## VÝHODY A BENEFITY

- **lokalita s vynikající občanskou vybaveností a dopravní dostupností**
- **atraktivní investiční příležitost**
- **očekávaný růst hodnoty nemovitosti v dané lokalitě**



## CityHome

Společnost City Home patří do skupiny SATPO, která působí na českém realitní trhu od roku 1994. Převážně v Praze skupina investuje pod značkou City Home do oblastí existujících rezidenčních nemovitostí, zajišťuje prodej bytových a nebytových jednotek, půdních prostor pro výstavbu. Pod značkou SATPO se skupina specializuje na rezidenční výstavbu, kupuje pozemky pro rezidenční development, vytváří atraktivní příležitosti pro investory. Skupina SATPO úspěšně realizovala několik desítek rezidenčních projektů, pozitivně přispívá k rozvoji realitního trhu zejména v Praze.

[prodej@city-home.cz](mailto:prodej@city-home.cz) | +420 606 093 093 | [www.city-home.cz](http://www.city-home.cz)